



BURMISTRZ MIASTA WĘGROWA

Rynek Mariacki 16 * 07-100 Węgrów * tel. (25) 308 12 00 * fax. (25) 308 12 08
www.wegrow.com.pl * e-mail: sekretariat@wegrow.com.pl

Węgrów, 04.02.2025 r.

Rada Miejska Węgrowa

Informacja na temat zasobów gruntowych Miasta Węgrowa i możliwości ich wykorzystania

Zasób nieruchomości Miasta Węgrowa obejmuje grunty o powierzchni ok. 270 ha. W większości są to nieruchomości rozdysponowane.

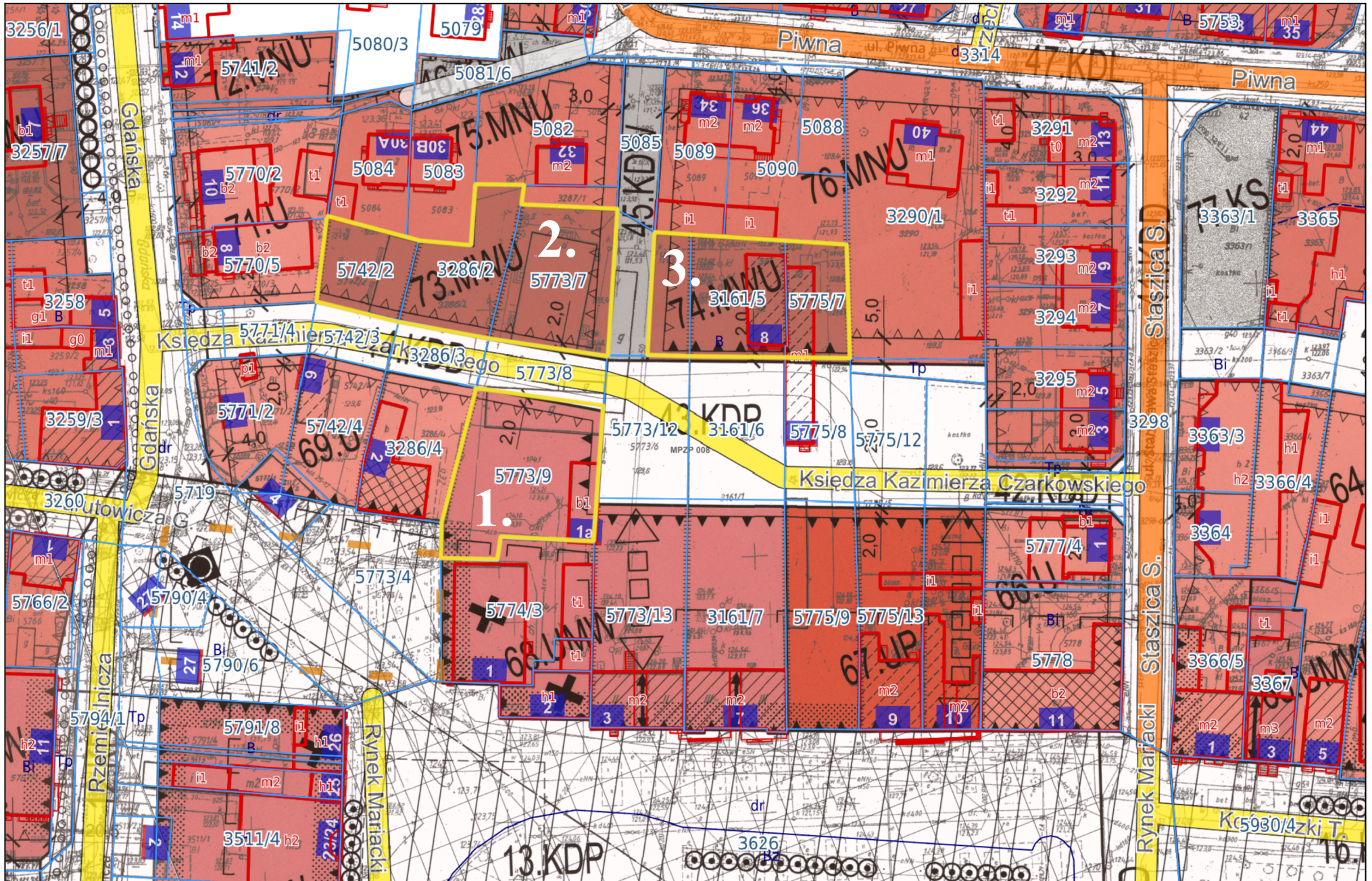
Do zasobów możliwych do wykorzystania pod kątem sprzedaży lub zainwestowania można zaliczyć:

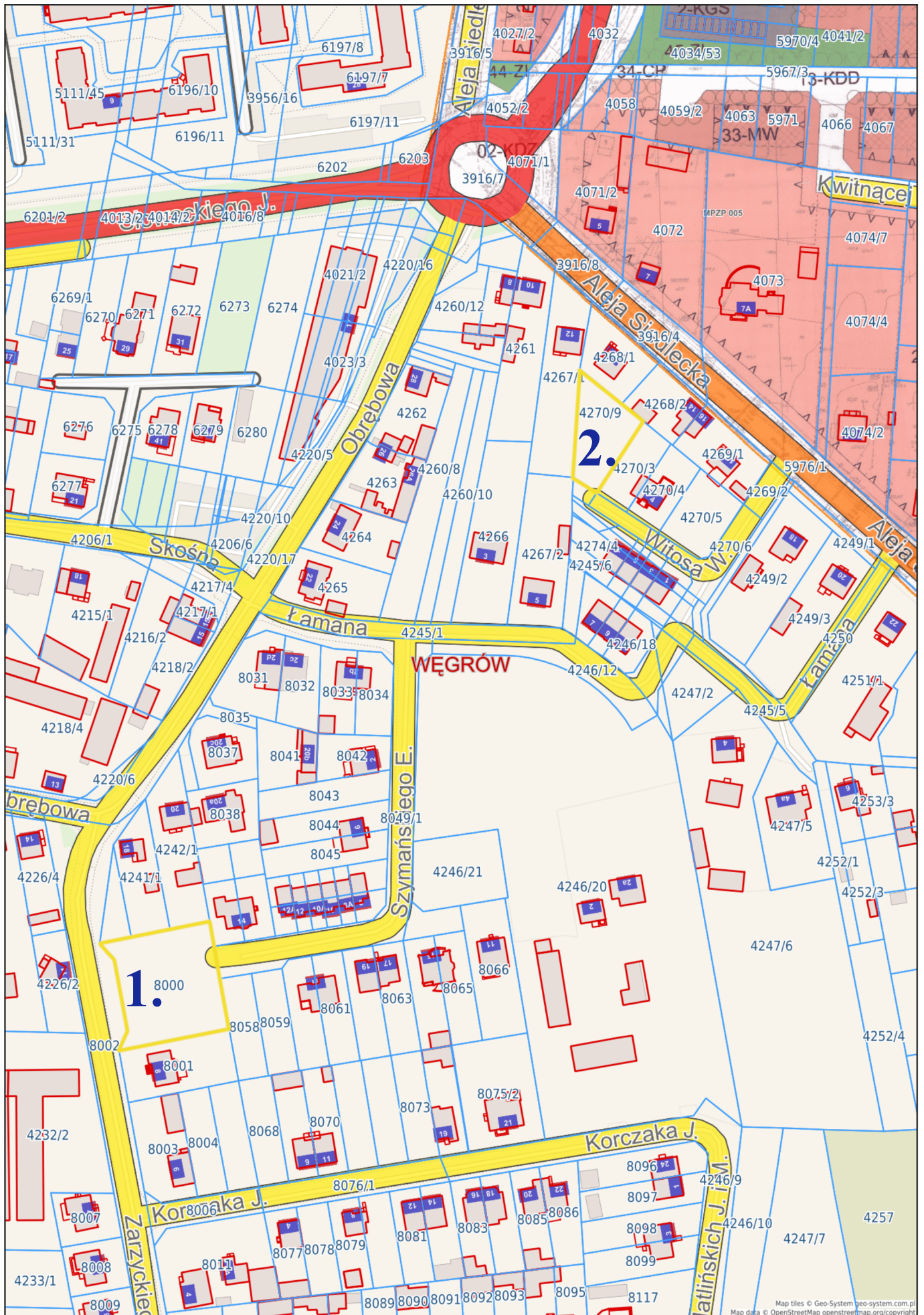
1. grunty inwestycyjne (budowlane)
2. grunty rolne
3. grunty leśne

BURMISTRZ
Paweł Marchela

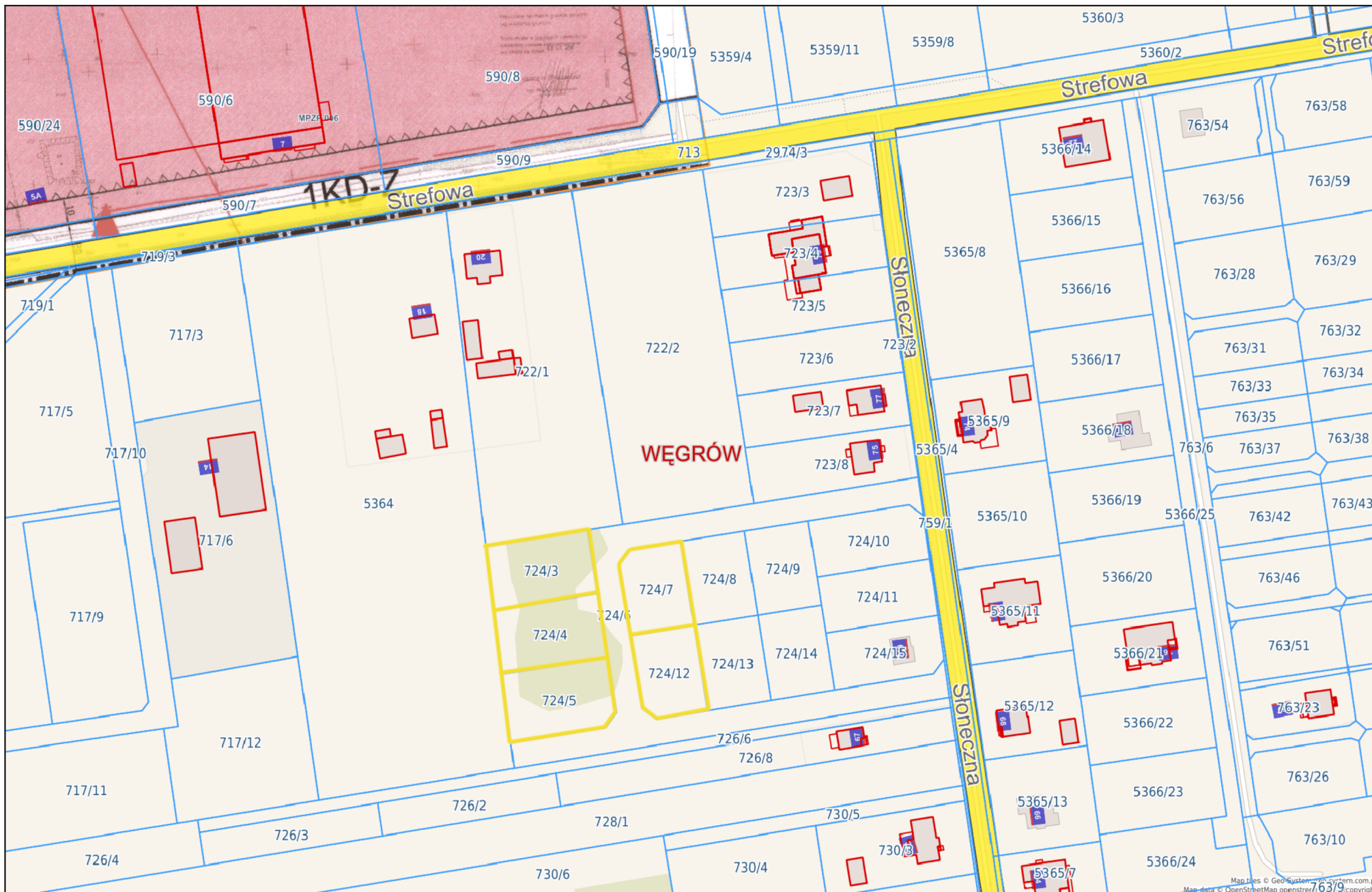
1. GRUNTY INWESTYCYJNE (BUDOWLANE)

Lp	Położenie	nr działki	Pow.	Przeznaczenie w planie zagospodarowania	Obecne użytkowanie
I Śródmieście					
1	Gdańska 1a	5773/9	0,0831	usługi nieuciążliwe z dopuszczeniem funkcji mieszkaniowej wielorodzinnej	d. budynek Ewidencji Ludności
2	ul. Ks. Czarkowskiego	5742/2	0,0288	zabudowa mieszkaniowa wielorodzinna z usługami	parking
	za pierzeją północną	3286/2	0,0412		
	Rynku Mariackiego	5773/7	0,0582		
			0,1282		
3	ul. Ks. Czarkowskiego	5773/11	0,0183	zabudowa mieszkaniowa wielorodzinna z usługami	parking
	za pierzeją północną	3161/5	0,0439		
	Rynku Mariackiego	5775/7	0,0278		
			0,0900		
4	ul. Przemysłowa	5881/1	0,2954	usługi nieuciążliwe z dopuszczeniem funkcji mieszkaniowej wielorodzinnej	parking
II Glinki					
1	ul. Zwycięstwa	2023/9	0,6079	zabudowa mieszkaniowa wielorodzinna z usługami	Zieleń/ planowana budowa mieszkań komunalnych
2	ul. Zwycięstwa	2023/7	0,1572	zabudowa mieszkaniowa jednorodzinna	zieleń
3	ul. Zwycięstwa	4049/5	0,0868	zabudowa mieszkaniowa jednorodzinna z usługami	Użyczenie – Polski Związek Hodowców Gołębi Pocztowych
4	obok kotłowni	4059/2	0,0938	częściowo mieszkaniowa wielorodzinna i droga	zieleń
		4063	0,0437		
		5971	0,0691		
			0,2066		
III Rogatki Siedleckie					
1	ul. Zarzyckiego	8000	0,1735	brak planu	teren zadrzewiony,
2	ul. Witosa	4270/9	0,0751	brak planu	zieleń
IV osiedle Słoneczna					
1	ul. Słoneczna	724/3	0,1009	brak planu	zieleń
		724/4	0,1028	brak planu	zieleń
		724/5	0,1107	brak planu	zieleń
		724/7	0,0813	brak planu	zieleń
		724/12	0,0826	brak planu	zieleń
V Osiedle Kościuszki					
1	ul. Raclawicka	5047/1	0,1056	brak planu	Boisko (nieurządzone)





Map tiles © Geo-System geo-system.com.pl
Map data © OpenStreetMap openstreetmap.org/copyright



2. GRUNTY ROLNE

1. Miasto jest właścicielem ok. 35 ha gruntów rolnych, położonych na obrzeżach miasta, z czego większość znajduje się na Ruszczyźnie i Bagnie.
2. Działki użytkowane są rolniczo na podstawie umów dzierżawy zawieranych najczęściej na okres 3 lat.
3. Ewentualna sprzedaż działek większych niż 1 ha mogłaby nastąpić w drodze przetargu tylko na rzecz rolnika.
4. Można rozważyć wytypowanie atrakcyjnie położonych działek, dla których po uzyskaniu decyzji o warunkach zabudowy wykonano by podział ich na działki poniżej 0.30 ha (cel mieszkaniowy, usługowy lub produkcyjny). Należy brać pod uwagę również wykonanie uzbrojenia, ponieważ takie byłyby oczekiwania nabywców.

Poniżej wykaz działek o najatrakcyjniejszym położeniu:

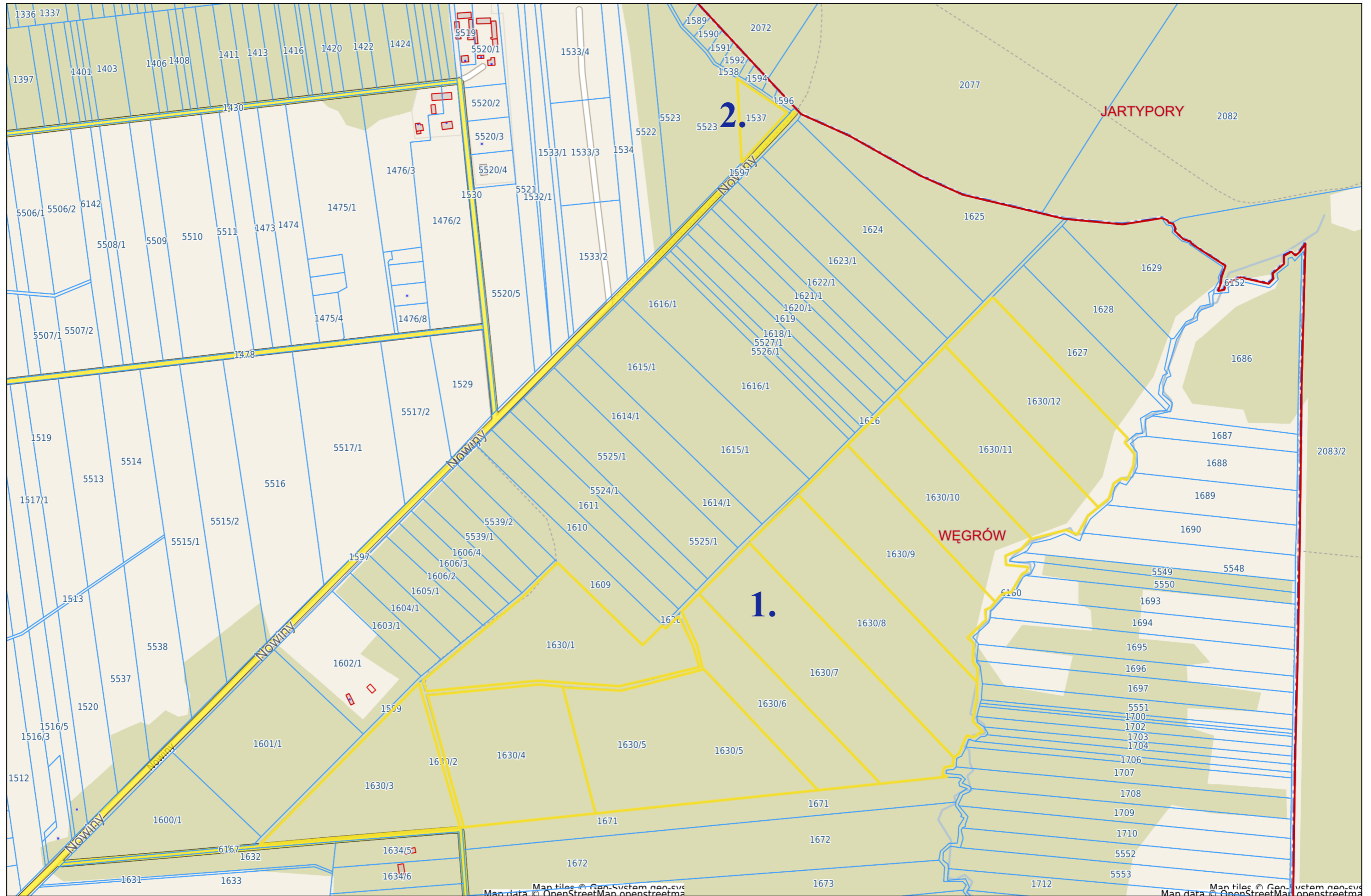
Lp.	Położenie	nr działki	pow. działki	Obecne użytkowanie
1	ul. Kościuszki	1944/1	0,7616	dzierżawa/ planowana budowa mieszkań socjalnych
2	ul. Wierzbowa	2076/1	0,7383	dzierżawa
3	ul. Wierzbowa	8116/4	0,3912	dzierżawa



3. DZIAŁKI LEŚNE

Lp	Położenie	nr działki	pow.	Przeznaczenie w planie zagospodarowania przestrzennego	Obecne użytkowanie
1	Nowiny	1630/1	3,6763	brak	działka leśna
		1630/3	3,1119	brak	działka leśna
		1630/4	3,7355	brak	działka leśna
		1630/5	4,8578	brak	działka leśna
		1630/6	2,3520	brak	działka leśna
		1630/7	4,2472	brak	działka leśna
		1630/8	4,1025	brak	działka leśna
		1630/9	3,2678	brak	działka leśna
		1630/10	3,0077	brak	działka leśna
		1630/11	3,1235	brak	działka leśna
		1630/12	3,1264	brak	działka leśna
			38,6086		
2	Nowiny	1537	0,4545	brak	działka leśna

Przygotowała:
Sylwia Żółkowska



Map tiles © Geo-System geo.svs
Map data © OpenStreetMap openstreetmap

Map tiles © Geo-System geo.svs
Map data © OpenStreetMap openstreetmap